

# ประสิทธิภาพของ ROVAL

ประสิทธิภาพในการป้องกันการกัดกร่อนเทียบเท่ากับการชุบสังกะสี และ ป้องกันการเกิดสนิมได้ดีกว่าการเคลือบสีกันสนิมทั่วไป

ผลการทดสอบในสถานที่กลางแจ้ง (ศูนย์ทดสอบสภาพดินฟ้าอากาศของญี่ปุ่นในเกาะ Miyakojima)

	ROVAL	Hot-dip galvanizing	สีต้านการกัดกร่อน JIS + สีทาทัพบราซิล
ก่อนการทดสอบ			
หลังจากผ่านไป 36 เดือน	<b>No rust</b> ไม่เป็นสนิม	<b>No rust</b> ไม่เป็นสนิม	<b>Rust everywhere</b> เป็นสนิมทั่วพื้นที่

เกาะมิยาโกะจิม่าตั้งอยู่ภาคใต้ตอนล่างของประเทศญี่ปุ่น ซึ่งมีละติจูดเดียวกับรัฐฟลอริดา ในประเทศสหรัฐอเมริกา เกาะดังกล่าวล้อมรอบไปด้วยปัจจัยเสื่อมถอยต่างๆ เช่น อุณหภูมิสูง ความชื้นสูง แดดแรง และชั้นบรรยากาศที่เต็มไปด้วยเกลือ

## จากสีธรรมดา สู่ ROVAL

<b>Normal paint After 7 years Rust everywhere</b>			<b>ROVAL paint After 10 years No rust</b>
ทาสีธรรมดา ผ่านไป 7 ปี สนิมเกิดขึ้นทั่วทั้งพื้นที่	กำจัดสนิมและสีเดิมออก	ทาด้วย ROVAL	ใช้ ROVAL ผ่านไป 10 ปี ยังไม่มีสนิมเกิดขึ้น

## ความทนทานของสีผลิตภัณฑ์ ROVAL ต่อสภาพอากาศ

	ก่อนไว้ในที่แจ้ง	หลัง 12 เดือน
ROVAL		
ROVAL SILVER		
Hot-dip galvanizing		

## การรับรองประสิทธิภาพการป้องกันการกัดกร่อน

**Cold Galvanizing ROVAL Method**

ได้รับการรับรองว่ามีประสิทธิภาพการป้องกันการกัดกร่อนเทียบเท่ากับการชุบสังกะสีแบบจุ่มร้อน (Hot Dip Galvanizing) โดยสภาเพื่อการตรวจสอบและรับรองเทคโนโลยีการก่อสร้างในประเทศญี่ปุ่น

Distributor in Thailand

**THAI NISSEI Co.,Ltd.**

75/105 Ocean Tower II 38F RoomB, Sukhumvit Soi 19Rd.  
Klongtoey Nua Wattana Bangkok 10110 Thailand  
TEL: +66(0)2-665-2527~8

thai-nissei.com



SINCE 1955  
**ROVAL** rovalworld.com

ROVAL CORPORATION (Japan)  
SHANGHAI ROVAL ZINC RICH PAINT CORPORATION  
ROVAL (SHANGHAI) SALES & TRADING CORPORATION



2020.06

# ROVAL สุดยอดนวัตกรรมป้องกันการกัดกร่อนขั้นสูง

## ประสิทธิภาพในการป้องกันการกัดกร่อนเทียบเท่ากับการชุบสังกะสี

<b>การป้องกันการกัดกร่อนสำหรับเหล็ก</b>	<b>แผงพลังงานแสงอาทิตย์</b>	<b>การฟื้นฟูพื้นผิวสังกะสี</b>	<b>ชิ้นส่วนที่ไม่ได้ชุบ</b>
<b>อีกทางเลือกสำหรับการชุบสังกะสี</b>	<b>ชิ้นส่วนที่อ่อนแอซึ่งเปลี่ยนรูปได้ง่ายภายใต้อุณหภูมิสูง</b>	<b>เสาเหล็ก</b>	<b>ที่จอดรถอัตโนมัติ</b>

## การใช้งาน

<b>โครงสร้างขนาดใหญ่</b>	<b>จุดเชื่อมต่อสลัก</b>	<b>ฐานเสา</b>	<b>การเชื่อม</b>	<b>ปิดท้าย</b>
<b>เสาไฟ</b>	<b>ท่อ</b>	<b>ประตูรั้วเหล็ก</b>	<b>เรือนกระจก</b>	<b>ตะแกรง</b>

**Before** **After**



สังกะสีเหลวกันสนิม  
Cold Galvanizing Compound  
**ROVAL**  
ローバル



**Cold Galvanizing Compound**

**R**  
**ROVAL**  
ロ-バル

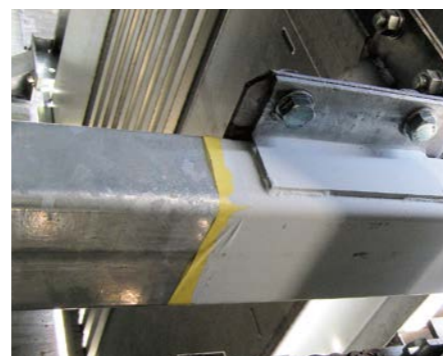
ประสิทธิภาพในการป้องกันการกัดกร่อนเทียบเท่ากับการชุบสังกะสี

Zinc Content  
**96%**

ตัวอย่างสี



สีเทา



Volume	420ml Aerosol	2.5kg	10kg	25kg
Theoretical coverage (80µm)	0.5m <sup>2</sup>	5m <sup>2</sup>	20m <sup>2</sup>	50m <sup>2</sup>

ความครอบคลุมทางทฤษฎี (ความหนา 80 ไมครอน)

**Silver Zinc Rich**

**RS**  
**ROVAL SILVER**  
ロ-バル シルバー

เมื่อสีแห้งจะให้สีที่ใกล้เคียงการชุบสังกะสีมากที่สุด

Zinc Content  
**83%**

มีส่วนผสมของ  
อะลูมิเนียม

ตัวอย่างสี



สีเงิน



Volume	420ml Aerosol	1.5kg	7kg	20kg
Theoretical coverage (80µm)	0.4m <sup>2</sup>	3m <sup>2</sup>	14m <sup>2</sup>	40m <sup>2</sup>

ความครอบคลุมทางทฤษฎี (ความหนา 80 ไมครอน)

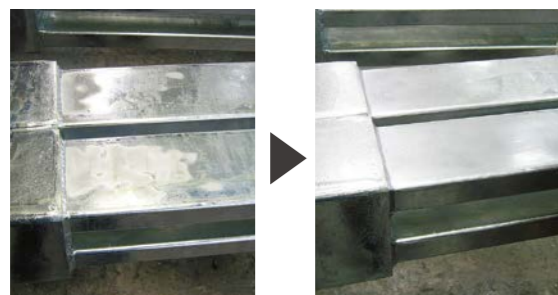
**MC**

สเปรย์แมทช์สีเมทัลลิกเพื่อความเงางาม (ไม่มีผลในการป้องกันการกัดกร่อน)



420ml Aerosol  
Coverage : 3m<sup>2</sup>

เดิมบนสีทาทับสีเทา



ก่อน

หลัง

สีทาทับชั้นบนสำหรับ ROVAL



ทาชั้นงานด้วย ROVAL

ใช้ MC

ทาทับเพื่อตกแต่งสีให้สวยงาม

**คุณสมบัติ**

สังกะสีเหลวแบบส่วนผสมเดียวพร้อมใช้

ใช้งานง่าย  
ไม่จำเป็นต้องเจือจาง

ไม่ต้องลำบากในการ  
ผสมส่วนผสมใดๆก่อน

กลุ่มผลิตภัณฑ์  
แบบสเปรย์



**วิธีการใช้งาน**

ใช้แปรง



ใช้ลูกกลิ้ง



การพ่นแบบดั้งเดิม / แบบไร้อากาศ



**ขั้นตอนสำคัญ**

**ต้องทา ROVAL ลงบนพื้นผิวโลหะโดยตรงเท่านั้น**  
การสัมผัสระหว่างสังกะสีและพื้นผิวโลหะโดยตรงจะทำให้เกิดปฏิกิริยาป้องกันการกัดกร่อน

**× ขั้นตอนต้องห้าม**

**ห้ามใช้สีรองพื้นเด็ดขาด**  
สีรองพื้นจะทำให้ประสิทธิภาพของผลิตภัณฑ์ ROVAL ทำงานไม่เต็มที่

**3 จุดสำคัญ**

1 ▶ การเตรียมพื้นผิว



เตรียมพื้นผิวโลหะ  
โดยการพ่นทรายหรือด้วยเครื่องมืออื่น  
ที่เหมาะสม  
กำจัดสิ่งปนเปื้อนบนพื้นผิวออกให้หมด  
เช่น ความชื้น น้ำมัน สะเก็ดสนิม  
สนิม และสีเก่า

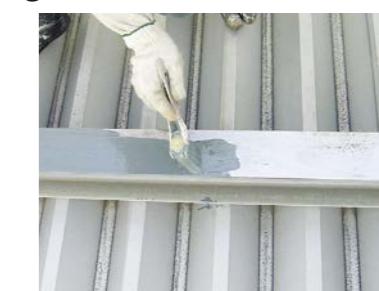
2 ▶ การกวนผลิตภัณฑ์อย่างเหมาะสม



แนะนำให้ใช้  
เครื่องมือในการ  
กวนผลิตภัณฑ์

กวนผลิตภัณฑ์ให้เข้ากันเพื่อให้  
ได้ความหนาแน่นทั่วกันทั้งหมด  
ไม่จำเป็นต้องเจือจาง  
\*เมื่อผลิตภัณฑ์เริ่มขึ้น  
ให้ใช้ทินเนอร์ชนิดอะโรมาติก เช่น ไชลีน  
(ภายใน 5% ของน้ำหนักสี)

3 ▶ ความหนาที่เหมาะสมของชั้นฟิล์ม



ทา 2 ชั้น (แต่ละชั้นหนา 40 ไมครอน)  
ความหนาทั้งหมดของฟิล์ม = มากกว่า 80 ไมครอน  
อย่าทาบางจนเกินไป  
ประสิทธิภาพในการป้องกันการกัดกร่อนเป็นไปตาม  
สัดส่วนของความหนาของชั้นฟิล์มเมื่อแห้งแล้ว  
การเว้นช่วงเวลาในการทา : 30 ~ 60 นาที



**การใช้งานผิดวิธี**

ทาผลิตภัณฑ์  
ลงบนพื้นผิวที่เป็น  
สนิมโดยตรง



ทาผลิตภัณฑ์ลง  
บนพื้นผิวที่มีการ  
ทาสีไว้แล้ว

