

ROVAL Sơn chống ăn mòn mạnh

Hiệu quả chống ăn mòn tương đương với mạ kẽm nhúng nóng

Chống ăn mòn cho sắt



Khung sắt



Tấm quang năng

Khắc phục các lỗi cho lớp mạ kẽm



Mặt cắt, Mối hàn



Vị trí không mạ được

Thay thế cho mạ kẽm nhúng nóng



Vật có kích thước lớn không vừa bể mạ



Vật mỏng dễ bị biến dạng do nhiệt

Làm mới lớp mạ kẽm đã cũ



Tháp sắt



Nhà xe có máy di chuyển xe ô tô

Ứng dụng



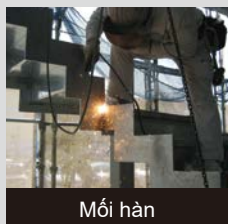
Vật có kích cỡ lớn



Phần nối bulong



Móng trụ cho các cột biển báo



Mối hàn



Vá mặt rìa



Tháp chiếu sáng



Phần nối đường ống



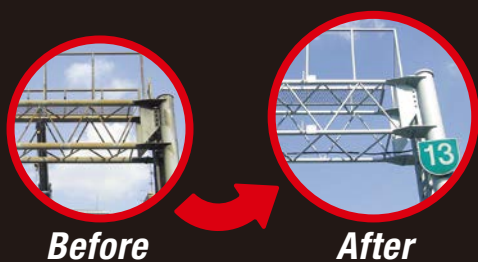
Cổng sắt



Nhà kính bằng nhựa vinyl



Lưới sắt



Mạ kẽm lạnh
Cold Galvanizing
Compound

ROVAL
ローバル



Cold Galvanizing Compound

R

ROVAL

ローバル

Hiệu quả chống ăn mòn tương đương với mạ kẽm nhúng nóng

Hàm lượng kẽm chứa
96%

Màu mẫu



Xám



Volume	420ml Aerosol	2.5kg	10kg	25kg
Tiết diện sơn (80µm)	0.5m ²	5m ²	20m ²	50m ²

Silver Zinc Rich

RS

ROVAL SILVER

ローバル シルバー

Lớp phủ sau hoàn thiện có màu giống như mạ kẽm nhúng nóng

Hàm lượng kẽm chứa
83%

Thành phần chứa hợp kim nhôm

Màu mẫu



Bạc



Volume	420ml Aerosol	1.5kg	7kg	20kg
Tiết diện sơn (80µm)	0.4m ²	3m ²	14m ²	40m ²

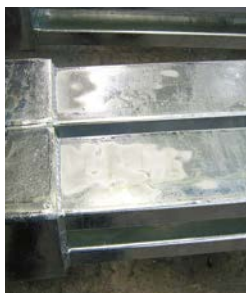
MC

Bình phun dùng để trang trí lớp mạ kẽm (Không có tác dụng chống gỉ)



420ml Aerosol
Coverage : 3m²

Sơn phủ lớp mạ bị cháy trên nền sắt thép



Trước sơn

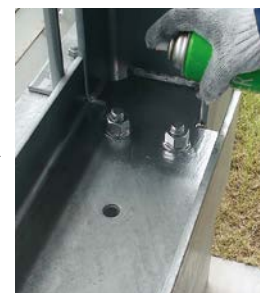


Sau sơn

Phủ màu sau khi sơn ROVAL



Sửa chữa bằng ROVAL



Sử dụng MC làm đồng đều màu

Đặc trưng

Dung dịch sơn pha sẵn

Không cần pha loãng nên sơn rất dễ dàng

Không cần thao tác phức tạp như pha sơn dung môi

Có dạng bình phun gọn nhẹ, tiện dụng

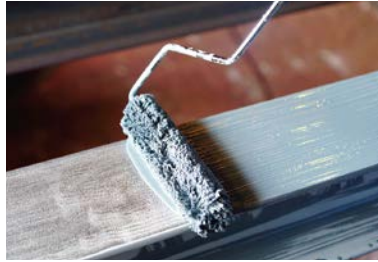


Cách sơn

Dùng cọ/chổi



Dùng con lăn



Phun sơn truyền thống
Phun sơn bằng áp lực



Các bước cơ bản

Sơn trực tiếp lên bề mặt kim loại

Nhờ sự tiếp xúc trực tiếp của kẽm lên bề mặt kim loại tạo ra phản ứng ca-tốt chống ăn mòn điện hóa

✗ Các bước không được làm

Không sử dụng sơn lót.

Nếu sử dụng thì công dụng chống gỉ sét của ROVAL sẽ không được phát huy

3 điểm quan trọng khi Sơn ROVAL

1 ▶ Xử lý bề mặt



Sử dụng các công cụ hỗ trợ động lực học hay máy bắn cát, máy phun để loại bỏ nước, dầu, màng đen, gỉ sét, lớp sơn cũ, tạo ra một bề mặt kim loại sạch.

2 ▶ Đảm bảo khuấy đều và đủ



Khuyến khích khuấy bằng cánh khuấy gắn motor

Khuấy cho đến khi toàn bộ mặt đợt sơn được phân bố đồng đều
Không cần pha loãng bằng dung môi
Chỉ sử dụng dung môi chuyên dụng như Xylene khi có yêu cầu khác nhau về độ dày sơn
(Tuy nhiên không được vượt quá 5% trọng lượng sơn)

3 ▶ Đảm bảo độ dày lớp sơn



Sơn 2 lớp (1 lớp $\times 40\mu\text{m} \times 2$)
Tổng độ dày lớp sơn sau khô hơn $80\mu\text{m}$
Không sơn quá mỏng
Khả năng chống ăn mòn tỉ lệ thuận với độ dày lớp sơn
Khoảng cách giữa các lần sơn : 30-60 phút



Chú ý : cách sơn không đúng

Sơn lên chỗ bị gỉ sét



Sơn lên lớp sơn cũ



Hiệu quả của sơn ROVAL

Hiệu quả chống ăn mòn của ROVAL tương đương với Phương pháp mạ kẽm nhúng nóng và tốt hơn các phương pháp chống ăn mòn khác

Kết quả thử nghiệm phơi mẫu (Tại trung tâm kiểm nghiệm thời tiết Nhật Bản tại đảo Miyakojima)

	ROVAL	Mạ kẽm nhúng nóng	Sơn chống gỉ theo tiêu chuẩn JIS +Axit phthalic
Trước thử nghiệm			
Sau 36 tháng	 No rust Không tìm thấy vết gỉ sét	 No rust Không tìm thấy vết gỉ sét	 Rust everywhere Xuất hiện hiện tượng gỉ sét ở nhiều chỗ

Đảo Miyakojima nằm ở vị trí xa nhất về phía nam của Nhật Bản ở vĩ độ giống với Florida của nước Mỹ. Đảo này bao quanh với nhiều nhân tố gây hỏng như là nhiều phần tử muối kiềm có trong không khí, độ bức xạ mặt trời mạnh và nhiệt độ, độ ẩm cao.

Chuyển từ loại sơn thông thường sang ROVAL

Normal paint After 7 years Rust everywhere

Gỉ sét toàn bộ bề mặt sau 7 năm với sơn thông thường

Loại bỏ gỉ sét và lớp sơn cũ

Sơn bằng ROVAL

Sơn ROVAL sau 10 năm không bị gỉ sét

ROVAL paint After 10 years No rust

Thay đổi màu sắc tương tự như mạ kẽm

	Trước khi thí nghiệm để ngoài trời	Sau 12 tháng
ROVAL		
ROVAL SILVER		
Mạ kẽm nhúng nóng		

Khả năng chống ăn mòn tương đương với mạ kẽm



Cold Galvanizing ROVAL Method

ROVAL đã được Hiệp hội xây dựng Nhật Bản đánh giá và chứng nhận về khả năng chống ăn mòn tương đương với HDZ55 - phương pháp mạ kẽm nhúng nóng tốt nhất hiện nay

Distributor in Vietnam



COATURE VIET NAM CO., LTD

3rd Floor, Indochina Riverside Tower, 74 Bach Dang St., Hai Chau I Ward, Hai Chau Dist, Da Nang, Viet Nam
TEL: +84(0)236-3770-540
Email: info@coaturevn.com

SINCE 1955
ROVAL rovalworld.com

ROVAL CORPORATION (Japan)
SHANGHAI ROVAL ZINC RICH PAINT CORPORATION
ROVAL (SHANGHAI) SALES & TRADING CORPORATION

