

MC

はじめはピカピカ、時間とともに光沢がなくなる 亜鉛めっき化粧用スプレー

醜いめっき鋼材のやけ隠し、ローバル塗装後の色合わせに最適。
周りのメッキと同様に色変化していくので補修箇所が目立ちません。



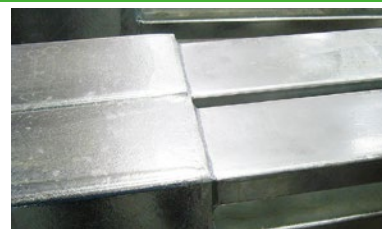
420mlスプレー

塗面積:	3m ² (1回塗)
乾燥時間:	15-30分
膜厚:	10μm (1回塗)
梱包:	24本/ケース

めっき鋼材のやけ隠し

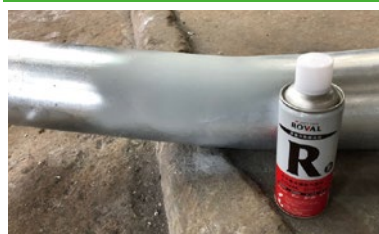


塗装前

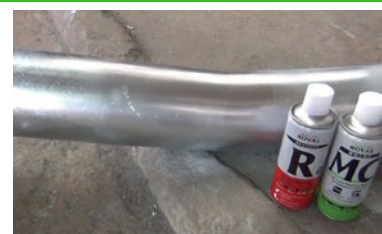


塗装後

ローバル塗装後の色合わせ



ローバルで補修

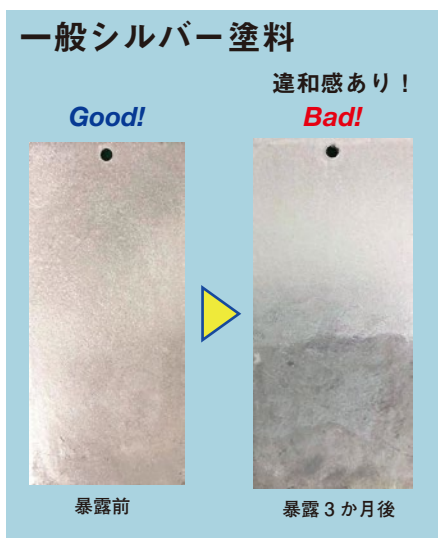


MCで色合わせ

一般シルバー塗料との違い

一般のシルバー塗料、いわゆる「銀ペン」で補修した場合、最初は亜鉛めっきにも光沢があるので補修箇所を隠すことができます。しかし時間の経過とともに亜鉛めっきは光沢がなくなっていくのに対し、銀ペンで補修した箇所はいつまでも光沢が残り、かえって補修箇所が目立ってしまいます。

MCスプレーは周りの亜鉛めっきと同じように光沢を失うように設計されているので、いつまでも補修箇所が目立ちません。下の写真は亜鉛めっき鋼板の上半分にMCと銀ペンを塗装し、屋外暴露による色変化の様子を表しています。



さび止め効果なし



切断面、溶接部、不めっき部分などはローバルで補修後、MCをスプレー

厚塗りしすぎると退色速度が遅くなるのでご注意ください。
暴露条件により退色速度は変化します。

SINCE 1955
ROVAL rovalworld.com

ROVAL CORPORATION (Japan)
SHANGHAI ROVAL ZINC RICH PAINT CORPORATION
ROVAL (SHANGHAI) SALES & TRADING CORPORATION

