

# MC

## Bình xịt kim loại dùng để phối màu cho vật liệu mạ.

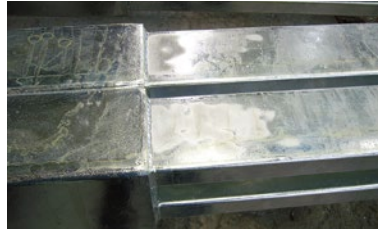
MC là sản phẩm lý tưởng để phối màu trên sản phẩm mạ kẽm nhúng nóng và để che giấu những nhược điểm trên bề mặt sản phẩm mạ hoặc phủ màu sau khi sơn ROVAL.



Bình xịt 420ml

Độ phủ :	3m <sup>2</sup> ( 1 lớp )
Thời gian khô :	15 -30 phút
Độ dày màng film :	10µm ( 1 lớp )
Đóng gói :	24 chai / thùng

### Sơn phủ lớp mạ bị cháy trên nền sắt thép



Trước sơn



Sau sơn

### Phủ màu sau khi sơn ROVAL



Sửa chữa bằng ROVAL



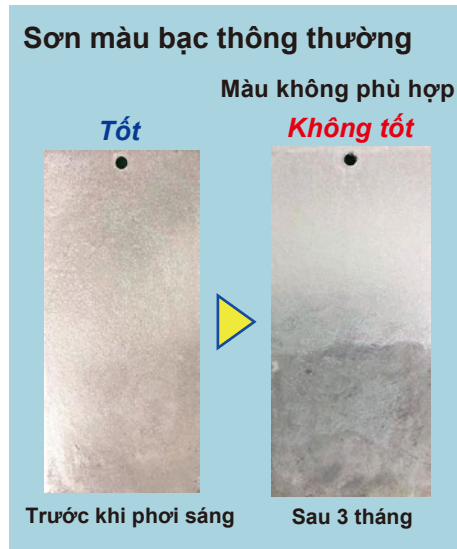
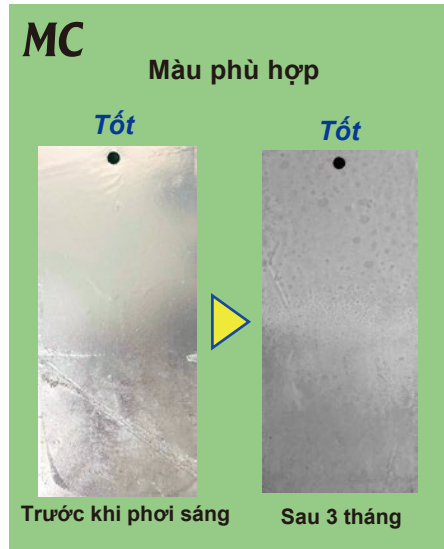
Sử dụng MC để làm đồng đều màu

## Sự khác biệt với sơn màu bạc thông thường

Thỉnh thoảng chúng ta vẫn thấy việc sử dụng sơn màu bạc thông thường để che giấu những khuyết điểm trên bề mặt mạ kẽm. Lúc đầu bề mặt mạ kẽm sáng bóng, vì vậy khi sử dụng sơn màu bạc thông thường sẽ cho màu sắc khá phù hợp. Tuy nhiên do tính chất của mạ kẽm công nghiệp, lớp mạ sẽ xám dần theo thời gian, khi đó phần màu sắc của các loại sơn này sẽ nổi bật lên.

MC được thiết kế để làm mất đi độ bóng theo thời gian, giống như mạ kẽm và cuối cùng lớp phủ của MC sẽ cho màu sắc trùng với màu của lớp mạ kẽm, vì vậy những phần sửa chữa sẽ không nổi lên nữa.

Ảnh dưới đây thể hiện hình ảnh của tấm mạ được sơn nửa trên bằng MC và sơn màu bạc thông thường.



Không có tác dụng chống gỉ.



Sử dụng MC sau khi sơn ROVAL, trên bề mặt cắt, mối hàn, và những khu vực không mạ để bảo vệ tối đa sản phẩm.

Màng sơn dày có khả năng làm chậm lại quá trình hư hại do thời tiết gây ra.

Điều kiện phơi sáng quyết định tới mức độ tác động của thời tiết lên sản phẩm.

### Nhà Phân Phối tại Việt Nam



#### COATURE VIET NAM CO., LTD

3rd Floor, Indochina Riverside Tower, 74 Bach Dang St.,  
Hai Chau I Ward, Hai Chau Dist, Da Nang, Viet Nam  
TEL: +84(0)236-3770-540  
Email: info@coaturevn.com

#### SINCE 1955 **ROVAL** rovalworld.com

ROVAL CORPORATION (Japan)  
SHANGHAI ROVAL ZINC RICH PAINT CORPORATION  
ROVAL (SHANGHAI) SALES & TRADING CORPORATION

