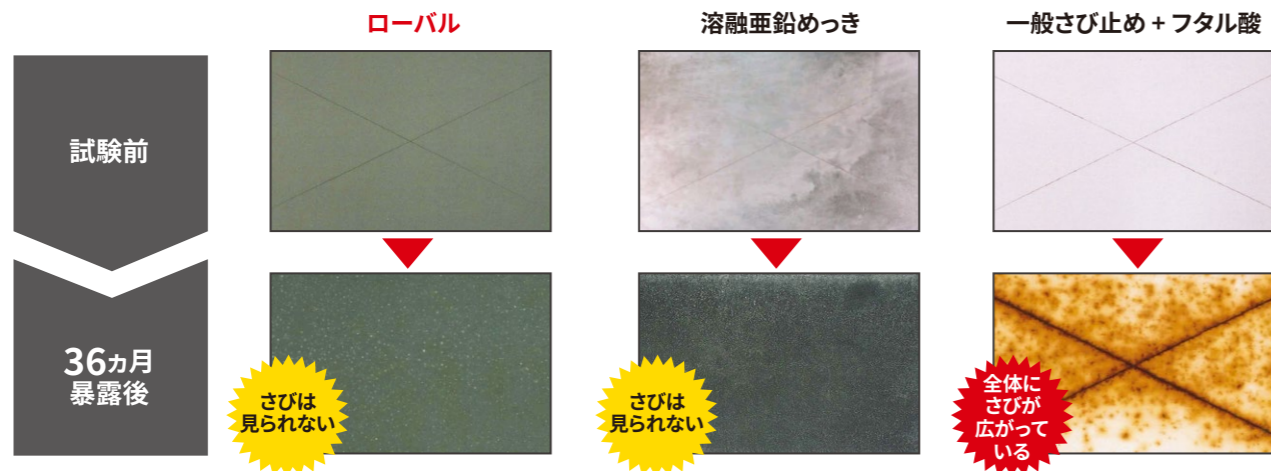


亜鉛めっきと同等で、他社塗装系よりもさびに強いローバル。

暴露試験結果 (日本ウエザリングテストセンター宮古島試験場)

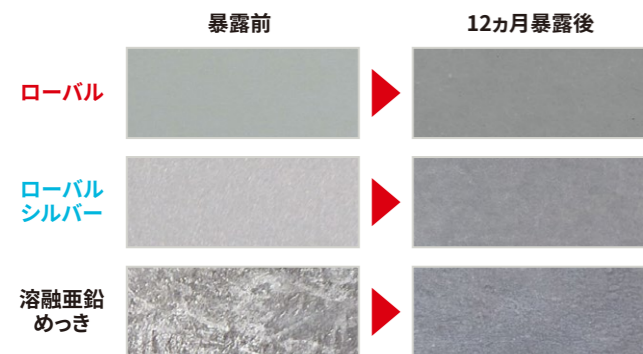


宮古島は日本の最南端に位置し、アメリカのフロリダとほぼ同じ緯度です。
この島は高温多湿、太陽光が強い、空气中に多量の高塩粒子が含まれるなど、多くの劣化因子に囲まれています。

一般塗料からの塗替え



亜鉛めっき同様暴露により色が変化



亜鉛めっきと同等の防錆力



ISO12944 C5-High 適合

ROVALは高湿度・高腐食環境下でも15~25年の耐用年数が期待できます。
「亜鉛めっき同等の強力な防錆力」と「塗装の手軽さ」を兼ね備え、鋼構造物の保護に適しています。

強力さび止めローバル

溶融亜鉛めっきと同等のさび止め効果！



実績



Distributor in Vietnam

GSI CREOS VIETNAM CO., LTD

Room W1.0510, 5th Floor, Building W1, Vinhomes West Point,
Pham Hung Street, Me Tri Ward, Nam Tu Liem District, Hanoi, Vietnam
TEL: +84-24-3350-5053
Email: ghn@gsicreos.com.vn
https://gsicreos.com.vn

GSI Creos

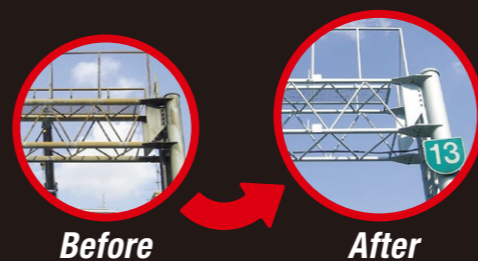


SINCE 1955
ROVAL rovalworld.com

ROVAL CORPORATION (Japan)
SHANGHAI ROVAL ZINC RICH PAINT CORPORATION
ROVAL (SHANGHAI) SALES & TRADING CORPORATION



2025.03



常温亜鉛めっき
ROVAL
ローバル



常温亜鉛めっき

亜鉛めっきと同等のさび止め効果を塗装で実現

R

ROVAL Cold Galvanizing Compound ローバル

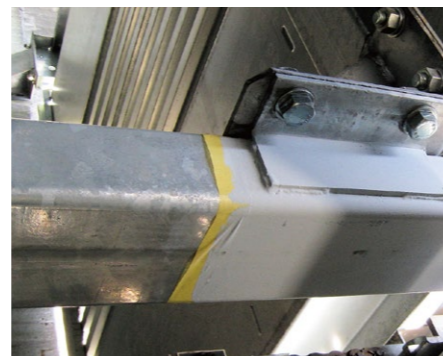
色見本



色/グレー

亜鉛含有
96%

ASTM A780, ISO1461準拠



| | | | | | |
|--------------|-------------------|-----------------|-----------------|------------------|------------------|
| 容量 | 420ml スプレー | 1kg缶 | 2.5kg缶 | 10kg缶 | 25kg缶 |
| 塗面積 (理論値) | 0.5m ² | 2m ² | 5m ² | 20m ² | 50m ² |

シルバージンクリッチ

亜鉛めっきに馴染む色合いのシルバージンクリッチ

RS

ROVAL SILVER Zinc Rich Compound ローバル シルバー

色見本



色/シルバー

亜鉛含有
83%

アルミ
配合 ISO1461準拠

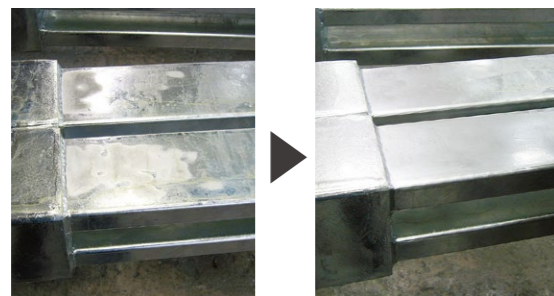


| | | | | | |
|--------------|-------------------|-------------------|-----------------|------------------|------------------|
| 容量 | 420ml スプレー | 0.7kg缶 | 1.5kg缶 | 7kg缶 | 20kg缶 |
| 塗面積 (理論値) | 0.4m ² | 1.4m ² | 3m ² | 14m ² | 40m ² |

MC 亜鉛めっき化粧用スプレー

※ROVAL MC単体ではさび止め効果はありません。

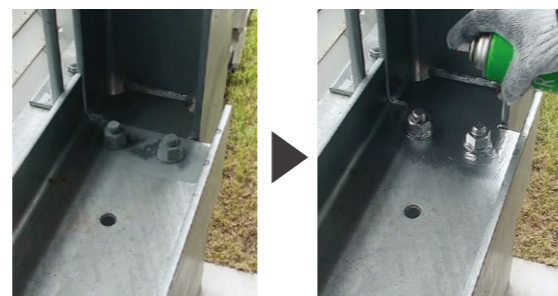
めっき鋼材のやけかかし



塗装前

塗装後

ローバル塗装後の色合わせ



ローバルで補修

ROVAL MCで色合わせ

ROVAL MC Color Matching Metallic Spray
for Galvanized materials
塗面積: 3m²

特長 扱いやすい1液タイプ

希釈不要なので
塗装が
とっても簡単!

2液タイプのような
面倒な混合作業の
必要はありません。

手軽な
エアゾール製品
があります。



選べる塗装方法

ハケ塗り



ローラー塗り



エア、エアレス塗装



基本事項

鉄・亜鉛めっき面に直接塗ってください

塗膜中の亜鉛が鉄に接触することで、電気化学的にさびを防ぎます。

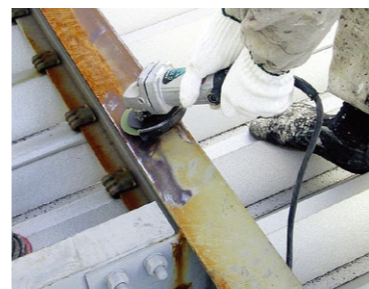
× 禁止事項

プライマー(下地調整材)を使用しないでください

使用するとローバルのさび止め効果が発揮できなくなります。

ローバル塗装の3つのポイント

1▶ 素地の調整



ブラストまたは動力工具を使用して、
水分・油分・黒皮・さび・旧塗膜を除去し、
清浄な金属面を露出させます。

2▶ 十分な攪拌

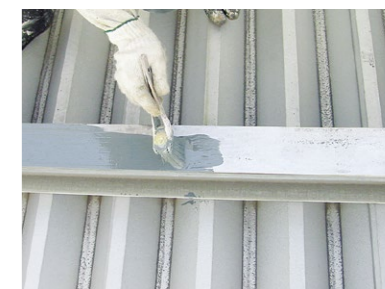


モーター
攪拌推奨

全体が均一になるよう十分に攪拌します。
シンナーによる希釈の必要はありません。

※粘度が上がった場合だけ専用シンナー使用
(ただし重量の5%以内)

3▶ 膜厚の確保



2回塗り80μm(1回40μm×2)
塗り延ばさずたっぷりと塗ります。
さび止め能力は膜厚に比例します。
塗装間隔: 30分~60分



ご注意ください! 誤った塗り方

さびの上から
塗る



旧塗膜の上から
塗る

