

ประสิทธิภาพของ ROVAL

ประสิทธิภาพในการป้องกันการกัดกร่อนเทียบเท่ากับการชุบสังกะสี
และป้องกันการเกิดสนิมได้ดีกว่าการเคลือบสีกันสนิมทั่วไป

ผลการทดสอบในสถานที่กลางแจ้ง (ศูนย์ทดสอบสภาพดินฟ้าอากาศของญี่ปุ่นในเกาะ Miyakojima)

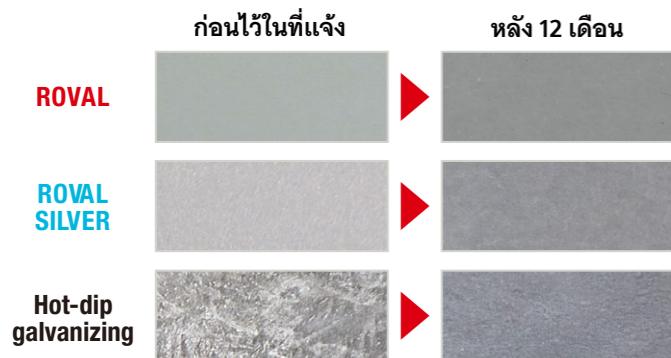


เกาะมิยาโกะจิม่าตั้งอยู่ภาคใต้ตอนล่างของประเทศญี่ปุ่น ซึ่งมีละติจูดเดียวกับรัฐฟลอริดา ในประเทศสหรัฐอเมริกา เกาะดังกล่าวล้อมรอบไปด้วยปัจจัยเสื่อมถอยต่างๆ เช่น อุณหภูมิสูง ความชื้นสูง แดดแรง และชั้นบรรยากาศที่เต็มไปด้วยเกลือ

จากสีธรรมดา สู่ ROVAL



ความทนทานของสีผลิตภัณฑ์ ROVAL ต่อสภาพอากาศ



การรับรองประสิทธิภาพการป้องกันการกัดกร่อน



Cold Galvanizing ROVAL Method

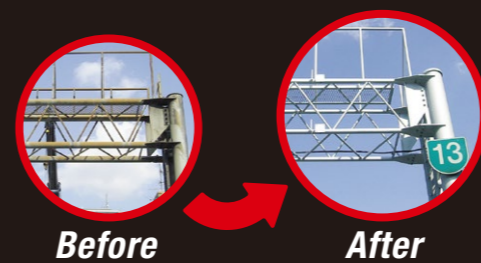
ได้รับการรับรองว่ามีประสิทธิภาพการป้องกันการกัดกร่อนเทียบเท่ากับการชุบสังกะสีแบบจุ่มร้อน (Hot Dip Galvanizing) โดยสภาเพื่อการตรวจสอบและรับรองเทคโนโลยีการก่อสร้างในประเทศญี่ปุ่น

ROVAL สุดยอดนวัตกรรมป้องกันการกัดกร่อนขั้นสูง

ประสิทธิภาพในการป้องกันการกัดกร่อนเทียบเท่ากับการชุบสังกะสี



การใช้งาน



SINCE 1955

ROVAL rovalworld.com

ROVAL CORPORATION (Japan)
SHANGHAI ROVAL ZINC RICH PAINT CORPORATION
ROVAL (SHANGHAI) SALES & TRADING CORPORATION



Cold Galvanizing Compound

R

ROVAL

Cold Galvanizing Compound

コーバル

ตัวอย่างสี

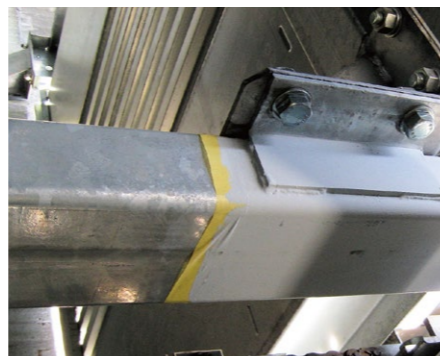


สีเทา

ประสิทธิภาพในการป้องกันการกัดกร่อนเทียบเท่ากับการชุบสังกะสี

Zinc Content
96%

ตรงตามมาตรฐาน
ASTM A780, ISO1461



Volume	420ml Aerosol	1kg	2.5kg	10kg	25kg
Theoretical coverage (80µm)	0.5m ²	2m ²	5m ²	20m ²	50m ²

ความครอบคลุมทางทฤษฎี (ความหนา 80 ไมครอน)

Silver Zinc Rich

RS

ROVAL SILVER

Zinc Rich Compound

コーバル シルバー

ตัวอย่างสี



สีเงิน

เมื่อสีแห้งจะให้สีที่ใกล้เคียงการชุบสังกะสีมากที่สุด

Zinc Content
83%

มีส่วนผสมของ
อะลูมิเนียม

ตรงตามมาตรฐาน
ISO1461



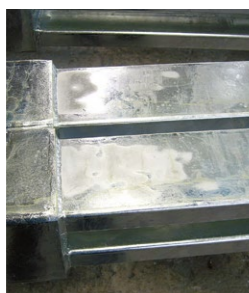
Volume	420ml Aerosol	0.7kg	1.5kg	7kg	20kg
Theoretical coverage (80µm)	0.4m ²	1.4m ²	3m ²	14m ²	40m ²

ความครอบคลุมทางทฤษฎี (ความหนา 80 ไมครอน)

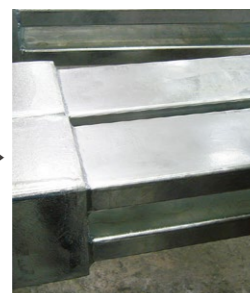
MC

สเปรย์แมทซ์สีเมทัลลิกเพื่อความเงางาม (ไม่มีผลในการป้องกันการกัดกร่อน)

เดิมบนสีทาที่บดสีเทา



ก่อน



หลัง

สีทาที่บดชั้นบนสำหรับ ROVAL



ทาชั้นงานด้วย ROVAL



ใช้ ROVAL MC
ทาทับเพื่อตกแต่งสีให้สวยงาม

ROVAL MC Color Matching Metallic Spray
for Galvanized materials
Coverage : 3m²

คุณสมบัติ

สังกะสีเหลวแบบส่วนผสมเดียวพร้อมใช้

ใช้งานง่าย
ไม่จำเป็นต้องเจือจาง

ไม่ต้องลำบากในการ
ผสมส่วนผสมใดๆก่อน

กลุ่มผลิตภัณฑ์
แบบสเปรย์



วิธีการใช้งาน

ใช้แปรง



ใช้ลูกกลิ้ง



การพ่นแบบดั้งเดิม / แบบไร้อากาศ



ขั้นตอนสำคัญ

ต้องทา ROVAL ลงบนพื้นผิวโลหะโดยตรงเท่านั้น
การสัมผัสระหว่างสังกะสีและพื้นผิวโลหะโดยตรงจะทำให้เกิดปฏิกิริยาป้องกันการกัดกร่อน

✗ ขั้นตอนต้องห้าม

ห้ามใช้สีรองพื้นเด็ดขาด
สีรองพื้นจะทำให้ประสิทธิภาพของผลิตภัณฑ์ ROVAL ทำงานไม่เต็มที่

3 จุดสำคัญ

1 ▶ การเตรียมพื้นผิว



เตรียมพื้นผิวโลหะ
โดยการพ่นทรายหรือด้วยเครื่องมืออื่น
ที่เหมาะสม
กำจัดสิ่งปนเปื้อนบนพื้นผิวออกให้หมด
เช่น ความชื้น น้ำมัน สะเก็ดสนิม
สนิม และสีเก่า

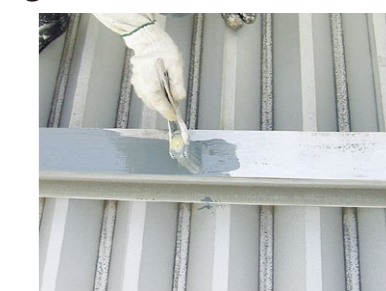
2 ▶ การกวนผลิตภัณฑ์อย่างเหมาะสม



แนะนำให้ใช้
เครื่องมือในการ
กวนผลิตภัณฑ์

กวนผลิตภัณฑ์ให้เข้ากันเพื่อให้
ได้ความหนาแน่นทั่วกันทั้งหมด
ไม่จำเป็นต้องเจือจาง
*เมื่อผลิตภัณฑ์เริ่มข้น
ให้ใช้ทินเนอร์ชนิดอะโรมาติก เช่น ไซลีน
(ภายใน 5% ของน้ำหนักสี)

3 ▶ ความหนาที่เหมาะสมของชั้นฟิล์ม



ทา 2 ชั้น (แต่ละชั้นหนา 40 ไมครอน)
ความหนาทั้งหมดของฟิล์ม = มากกว่า 80 ไมครอน
อย่าทาบางจนเกินไป
ประสิทธิภาพในการป้องกันการกัดกร่อนเป็นไปตาม
สัดส่วนของความหนาของชั้นฟิล์มเมื่อแห้งแล้ว
การเว้นช่วงเวลาในการทา : 30 ~ 60 นาที



การใช้งานผิดวิธี

ทาผลิตภัณฑ์
ลงบนพื้นผิวที่เป็น
สนิมโดยตรง



ทาผลิตภัณฑ์ลง
บนพื้นผิวที่มีการ
ทาสีไว้แล้ว

