

# ประสิทธิภาพของ ROVAL

ประสิทธิภาพในการป้องกันการกัดกร่อนเทียบเท่ากับการชุบสังกะสี และ ป้องกันการเกิดสนิมได้ดีกว่าการเคลือบสีกันสนิมทั่วไป

ผลการทดสอบในสถานที่กลางแจ้ง (ศูนย์ทดสอบสภาพดินฟ้าอากาศของญี่ปุ่นในเกาะ Miyakojima)

	ROVAL	Hot-dip galvanizing	สีต้านการกัดกร่อน JIS + สีทาทับพลาซิด
ก่อนการทดสอบ			
หลังจากผ่านไป 36 เดือน	 ไม่เป็นสนิม	 ไม่เป็นสนิม	 เป็นสนิมทั่วพื้นที่

เกาะมิยาโกะจิม่าตั้งอยู่ภาคใต้ตอนล่างของประเทศญี่ปุ่น ซึ่งมีละติจูดเดียวกับรัฐฟลอริดา ในประเทศสหรัฐอเมริกา เกาะดังกล่าวล้อมรอบไปด้วยปัจจัยเสื่อมถอยต่างๆ เช่น อุณหภูมิสูง ความชื้นสูง แดดแรง และชั้นบรรยากาศที่เต็มไปด้วยเกลือ

## จากสีธรรมดา สู่อะลูมิเนียม ROVAL

 Normal paint After 7 years Rust everywhere	 กำจัดสนิมและสีเดิมออก	 ทาสีด้วย ROVAL	 ใช้ ROVAL ผ่านไป 10 ปี ยังไม่มีสนิมเกิดขึ้น
--	---------------------------	--------------------	---

## ความทนทานของสีผลิตภัณฑ์ ROVAL ต่อสภาพอากาศ

	ก่อนไว้ในที่แจ้ง	หลัง 12 เดือน
ROVAL		
ROVAL SILVER		
Hot-dip galvanizing		

## การรับรองประสิทธิภาพการป้องกันการกัดกร่อน

**Cold Galvanizing ROVAL Method**

ได้รับการรับรองว่ามีประสิทธิภาพการป้องกันการกัดกร่อนเทียบเท่ากับการชุบสังกะสีแบบจุ่มร้อน (Hot Dip Galvanizing) โดยสภาเพื่อการตรวจสอบและรับรองเทคโนโลยีการก่อสร้างในประเทศญี่ปุ่น

### Distributor in Thailand

**THAI NISSEI Co.,Ltd.**

75/105 Ocean Tower II 38F RoomB, Sukhumvit Soi 19Rd.  
Klongtoey Nua Wattana Bangkok 10110 Thailand  
TEL: +66(0)2-665-2527

thai-nissei.com



SINCE 1955  
**ROVAL** rovalworld.com

ROVAL CORPORATION (Japan)  
SHANGHAI ROVAL ZINC RICH PAINT CORPORATION  
ROVAL (SHANGHAI) SALES & TRADING CORPORATION



2025.03

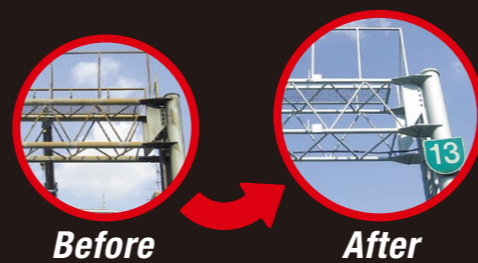
# ROVAL สุดยอดนวัตกรรมป้องกันการกัดกร่อนขั้นสูง

## ประสิทธิภาพในการป้องกันการกัดกร่อนเทียบเท่ากับการชุบสังกะสี

 การป้องกันการกัดกร่อนสำหรับเหล็ก	 แผงพลังงานแสงอาทิตย์	 พื้นผิวที่ผุพัง	 ชิ้นส่วนที่ไม่ได้ชุบ
 ชิ้นส่วนขนาดใหญ่	 ชิ้นส่วนที่อ่อนแอซึ่งเปลี่ยนรูปได้ง่ายภายใต้อุณหภูมิสูง	 เสาเหล็ก	 ที่จอดรถอัตโนมัติ

### การใช้งาน

 โครงสร้างขนาดใหญ่	 จุดเชื่อมต่อสลัก	 ฐานเสา	 การเชื่อม	 ปิดท้าย
 เสาไฟ	 ท่อ	 ประตูรั้วเหล็ก	 เรือนกระจก	 ตะแกรง



สังกะสีเหลวกันสนิม  
Cold Galvanizing Compound  
**ROVAL**  
ローバル



## Cold Galvanizing Compound

# R

## ROVAL

Cold Galvanizing Compound

コーバル

ตัวอย่างสี

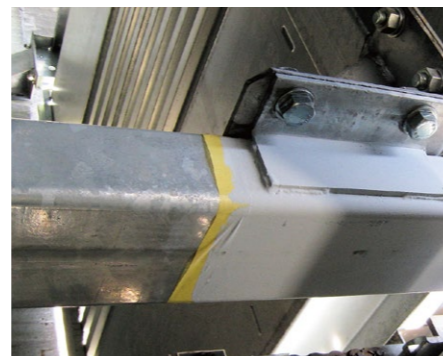


สีเทา

ประสิทธิภาพในการป้องกันการกัดกร่อนเทียบเท่ากับการชุบสังกะสี

Zinc Content  
**96%**

ตรงตามมาตรฐาน  
ASTM A780, ISO1461



Volume	420ml Aerosol	1kg	2.5kg	10kg	25kg
Theoretical coverage (80µm)	0.5m <sup>2</sup>	2m <sup>2</sup>	5m <sup>2</sup>	20m <sup>2</sup>	50m <sup>2</sup>

ความครอบคลุมทางทฤษฎี (ความหนา 80 ไมครอน)

## Silver Zinc Rich

# RS

## ROVAL SILVER

Zinc Rich Compound

コーバル シルバー

ตัวอย่างสี



สีเงิน

เมื่อสีแห้งจะให้สีที่ใกล้เคียงการชุบสังกะสีมากที่สุด

Zinc Content  
**83%**

มีส่วนผสมของ  
อะลูมิเนียม

ตรงตามมาตรฐาน  
ISO1461



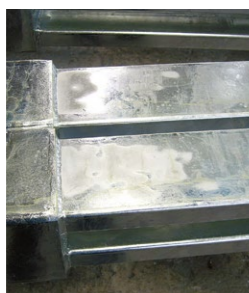
Volume	420ml Aerosol	0.7kg	1.5kg	7kg	20kg
Theoretical coverage (80µm)	0.4m <sup>2</sup>	1.4m <sup>2</sup>	3m <sup>2</sup>	14m <sup>2</sup>	40m <sup>2</sup>

ความครอบคลุมทางทฤษฎี (ความหนา 80 ไมครอน)

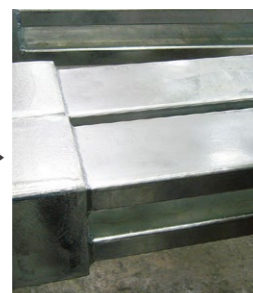
# MC

สเปรย์แมทซ์สีเมทัลลิกเพื่อความเงางาม (ไม่มีผลในการป้องกันการกัดกร่อน)

เดิมบนสีทาทาบสีเทา



ก่อน



หลัง

สีทาทาบชั้นบนสำหรับ ROVAL



ทาชั้นงานด้วย ROVAL



ใช้ ROVAL MC  
ทาทับเพื่อตกแต่งสีให้สวยงาม

ROVAL MC Color Matching Metallic Spray  
for Galvanized materials  
Coverage : 3m<sup>2</sup>

## คุณสมบัติ

สังกะสีเหลวแบบส่วนผสมเดียวพร้อมใช้

ใช้งานง่าย  
ไม่จำเป็นต้องเจือจาง

ไม่ต้องลำบากในการ  
ผสมส่วนผสมใดๆก่อน

กลุ่มผลิตภัณฑ์  
แบบสเปรย์



## วิธีการใช้งาน

ใช้แปรง



ใช้ลูกกลิ้ง



การพ่นแบบดั้งเดิม / แบบไร้อากาศ



ขั้นตอนสำคัญ

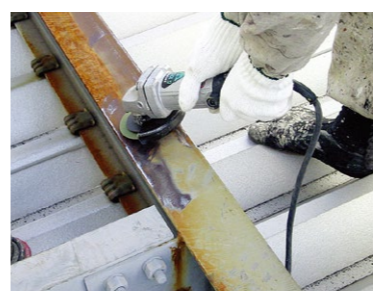
ต้องทา ROVAL ลงบนพื้นผิวโลหะโดยตรงเท่านั้น  
การสัมผัสระหว่างสังกะสีและพื้นผิวโลหะโดยตรงจะทำให้เกิดปฏิกิริยาป้องกันการกัดกร่อน

✗ ขั้นตอนต้องห้าม

ห้ามใช้สีรองพื้นเด็ดขาด  
สีรองพื้นจะทำให้ประสิทธิภาพของผลิตภัณฑ์ ROVAL ทำงานไม่เต็มที่

## 3 จุดสำคัญ

1 ▶ การเตรียมพื้นผิว



เตรียมพื้นผิวโลหะ  
โดยการพ่นทรายหรือด้วยเครื่องมืออื่น  
ที่เหมาะสม  
กำจัดสิ่งปนเปื้อนบนพื้นผิวออกให้หมด  
เช่น ความชื้น น้ำมัน สะเก็ดสนิม  
สนิม และสีเก่า

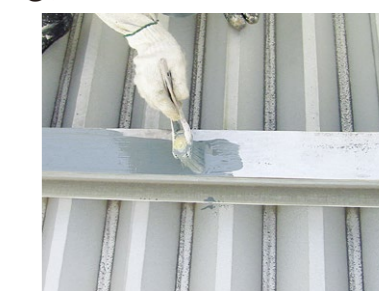
2 ▶ การกวนผลิตภัณฑ์อย่างเหมาะสม



แนะนำให้ใช้  
เครื่องมือในการ  
กวนผลิตภัณฑ์

กวนผลิตภัณฑ์ให้เข้ากันเพื่อให้  
ได้ความหนาแน่นทั่วกันทั้งหมด  
ไม่จำเป็นต้องเจือจาง  
\*เมื่อผลิตภัณฑ์เริ่มขึ้น  
ให้ใช้ทินเนอร์ชนิดอะโรมาติก เช่น ไชลีน  
(ภายใน 5% ของน้ำหนักสี)

3 ▶ ความหนาที่เหมาะสมของชั้นฟิล์ม



ทา 2 ชั้น (แต่ละชั้นหนา 40 ไมครอน)  
ความหนาทั้งหมดของฟิล์ม = มากกว่า 80 ไมครอน  
อย่าทาบางจนเกินไป  
ประสิทธิภาพในการป้องกันการกัดกร่อนเป็นไปตาม  
สัดส่วนของความหนาของชั้นฟิล์มเมื่อแห้งแล้ว  
การเว้นช่วงเวลาในการทา : 30 ~ 60 นาที



การใช้งานผิดวิธี

ทาผลิตภัณฑ์  
ลงบนพื้นผิวที่เป็น  
สนิมโดยตรง



ทาผลิตภัณฑ์ลง  
บนพื้นผิวที่มีการ  
ทาสีไว้แล้ว

