

強力さび止めローバル

溶融亜鉛めっきと同等のさび止め効果！

鉄のさび止め



鉄骨

太陽光

亜鉛めっきの補修



切断面、溶接部

めっき箇所

めっきの代替



めっき層に入らない大物

熱歪みのでる薄物

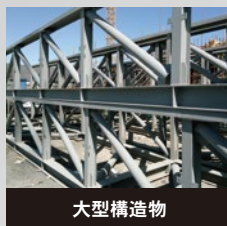
古くなった亜鉛めっきのリフレッシュ



鉄塔

機械式立体駐車場設備

実績



大型構造物



ボルト接合部



標識柱土台



溶接部



端面の補修



照明塔



配管接合部



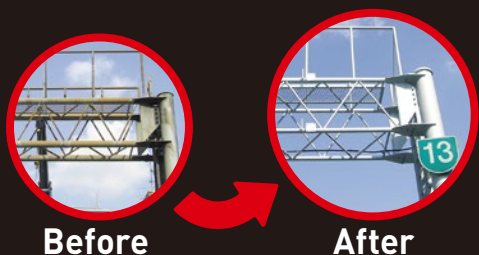
鉄製門扉



ビニールハウス



グレーチング



Before

After



常温亜鉛めっき

ROVAL
ローバル



亜鉛めっきと同等のさび止め効果を塗装で実現

R

ROVAL

Cold Galvanizing Compound

ローバル

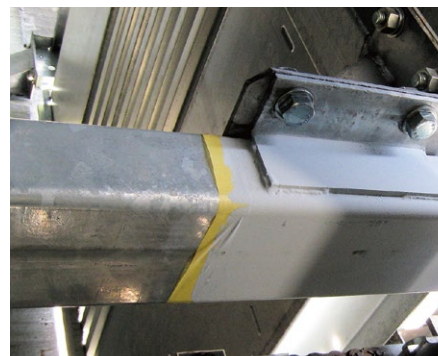
色見本



色/グレー

亜鉛含有
96%

ASTM A780, ISO1461準拠



容量	420ml スプレー	1kg缶	2.5kg缶	10kg缶	25kg缶
塗面積 (理論値)	0.5m ²	2m ²	5m ²	20m ²	50m ²

シルバージンクリッチ

RS

ROVAL SILVER

Zinc Rich Compound

ローバル シルバー

色見本



色/シルバー

亜鉛めっきに馴染む色合いのシルバージンクリッチ

亜鉛含有
83%

アルミ
配合

ISO1461準拠



容量	420ml スプレー	0.7kg缶	1.5kg缶	7kg缶	20kg缶
塗面積 (理論値)	0.4m ²	1.4m ²	3m ²	14m ²	40m ²

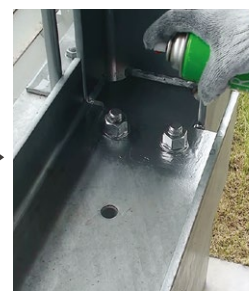
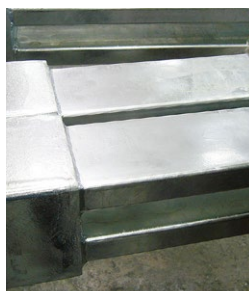
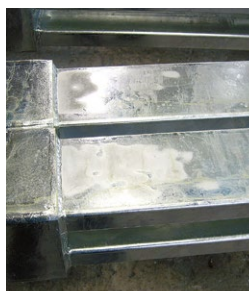
MC

亜鉛めっき化粧用スプレー

※ROVAL MC単体ではさび止め効果はありません。

めっき鋼材のやけかくし

ローバル塗装後の色合わせ



ROVAL MC Color Matching Metallic Spray
for Galvanized materials
塗面積: 3m²

塗装前

塗装後

ローバルで補修

ROVAL MCで色合わせ

特長 扱いやすい1液タイプ

希釈不要なので
塗装が
とっても簡単!

2液タイプのような
面倒な混合作業の
必要はありません。

手軽な
エアゾール製品
があります。



選べる塗装方法

ハケ塗り



ローラー塗り



エア、エアレス塗装



基本事項

鉄・亜鉛めっき面に直接塗ってください

塗膜中の亜鉛が鉄に接触することで、電気化学的にさびを防ぎます。

× 禁止事項

プライマー(下地調整材)を使用しないでください

使用するとローバルのさび止め効果が発揮できなくなります。

ローバル塗装の3つのポイント

1▶ 素地の調整



ブラストまたは動力工具を使用して、水分・油分・黒皮・さび・旧塗膜を除去し、清浄な金属面を露出させます。

2▶ 十分な攪拌

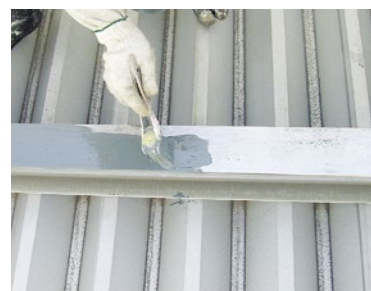


モーター
攪拌推奨

全体が均一になるよう十分に攪拌します。シンナーによる希釈の必要はありません。

※粘度が上がった場合だけ専用シンナー使用
(ただし重量の5%以内)

3▶ 膜厚の確保



2回塗り80 μ m(1回40 μ m \times 2)
塗り延ばさずたっぷり塗ります。
さび止め能力は膜厚に比例します。
塗装間隔: 30分~60分



ご注意ください!
誤った塗り方

さびの
上から
塗る

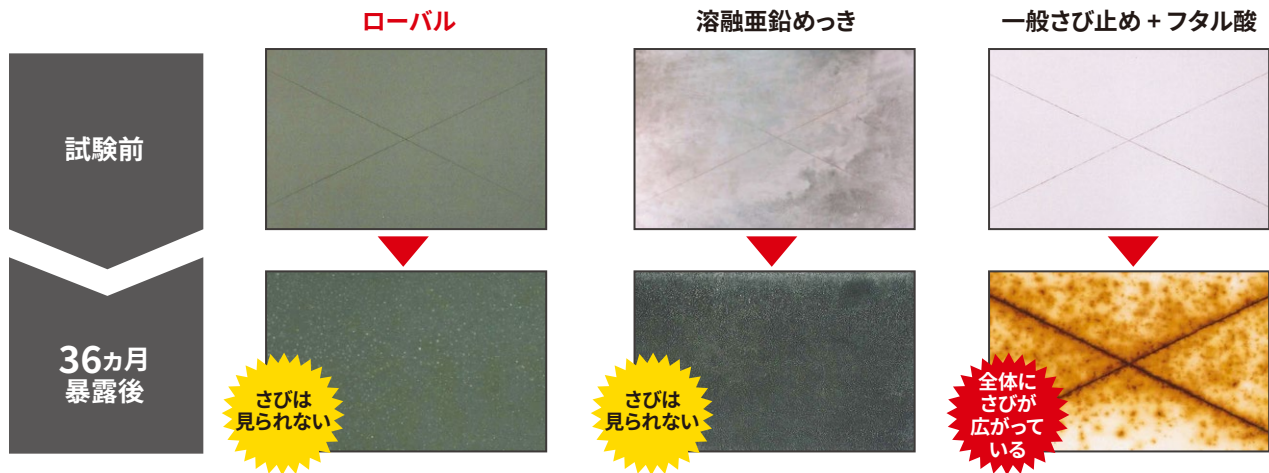


旧塗膜の
上から
塗る



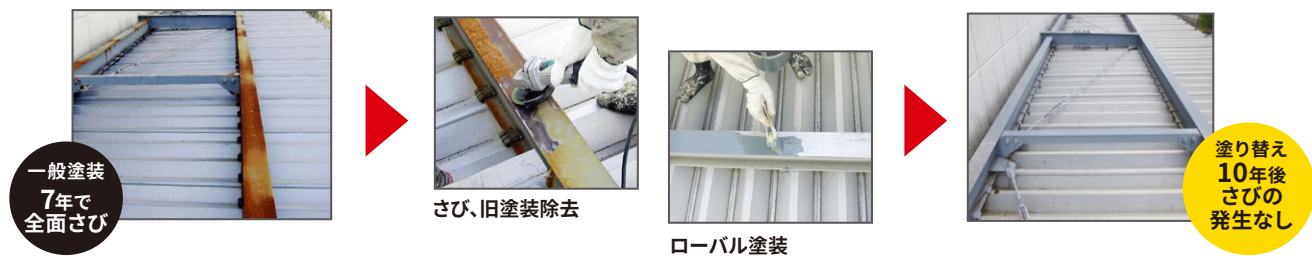
亜鉛めっきと同等で、他社塗装系よりもさびに強いローバル。

暴露試験結果（日本ウエザリングテストセンター宮古島試験場）

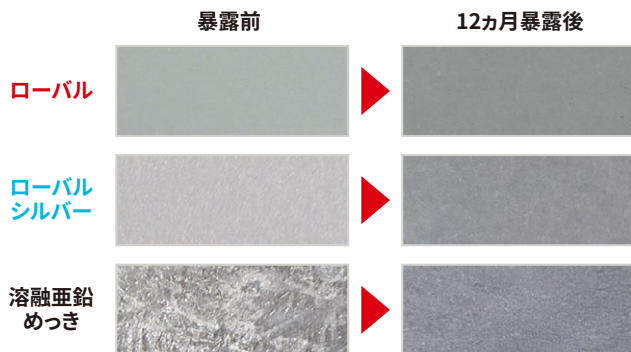


宮古島は日本の最南端に位置し、アメリカのフロリダとほぼ同じ緯度です。
この島は高温多湿、太陽光が強い、空气中に多量の海塩粒子が含まれるなど、多くの劣化因子に囲まれています。

一般塗料からの塗替え



亜鉛めっき同様暴露により色が変化



亜鉛めっきと同等の防錆力



常温亜鉛めっき ローバル工法

ローバルは日本建築センターより熔融亜鉛めっきの最高グレードであるHDZ55と同等の防食性能を有することが証明されています。

Distributor in Thailand

THAI NISSEI Co.,Ltd.

75/105 Ocean Tower II 38F RoomB, Sukhumvit Soi 19Rd.
Klongtoey Nua Wattana Bangkok 10110 Thailand
TEL: +66(0)2-665-2527

thai-nissei.com



SINCE 1955
ROVAL rovalworld.com

ROVAL CORPORATION (Japan)
SHANGHAI ROVAL ZINC RICH PAINT CORPORATION
ROVAL (SHANGHAI) SALES & TRADING CORPORATION

