

# 強力さび止めローバル

溶融亜鉛めっきと同等のさび止め効果！

鉄のさび止め



鉄骨

太陽光

亜鉛めっきの補修



切断面、溶接部

めっき箇所

めっきの代替



めっき層に入らない大物

熱歪みのでる薄物

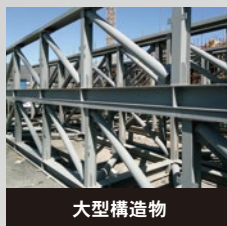
古くなった亜鉛めっきのリフレッシュ



鉄塔

機械式立体駐車場設備

## 実績



大型構造物



ボルト接合部



標識柱土台



溶接部



端面の補修



照明塔



配管接合部



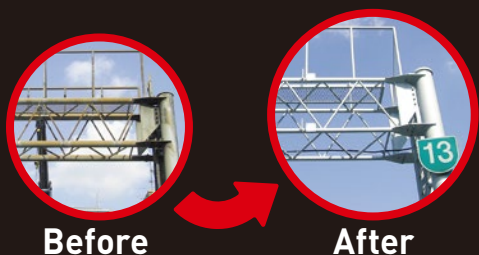
鉄製門扉



ビニールハウス



グレーチング



Before

After



常温亜鉛めっき

**ROVAL**  
ローバル



## 亜鉛めっきと同等のさび止め効果を塗装で実現

# R

## ROVAL

Cold Galvanizing Compound

ローバル

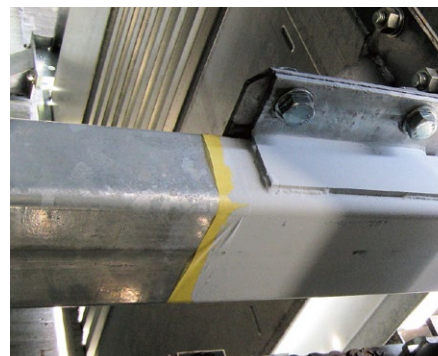
色見本



色/グレー

亜鉛含有  
**96%**

ASTM A780, ISO1461準拠



容量	420ml スプレー	1kg缶	2.5kg缶	10kg缶	25kg缶
塗面積 (理論値)	0.5m <sup>2</sup>	2m <sup>2</sup>	5m <sup>2</sup>	20m <sup>2</sup>	50m <sup>2</sup>

## シルバージンクリッチ

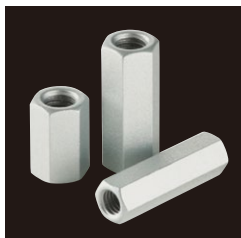
# RS

## ROVAL SILVER

Zinc Rich Compound

ローバル シルバー

色見本



色/シルバー

亜鉛含有  
**83%**

アルミ  
配合

ISO1461準拠



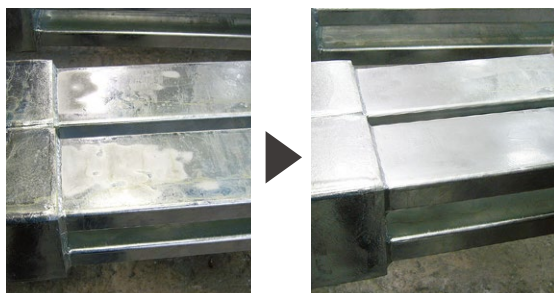
容量	420ml スプレー	0.7kg缶	1.5kg缶	7kg缶	20kg缶
塗面積 (理論値)	0.4m <sup>2</sup>	1.4m <sup>2</sup>	3m <sup>2</sup>	14m <sup>2</sup>	40m <sup>2</sup>

# MC

## 亜鉛めっき化粧用スプレー

※ROVAL MC単体ではさび止め効果はありません。

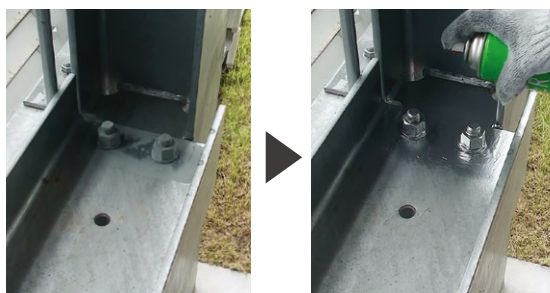
めっき鋼材のやけかくし



塗装前

塗装後

ローバル塗装後の色合わせ



ローバルで補修

ROVAL MCで色合わせ

ROVAL MC Color Matching Metallic Spray  
for Galvanized materials  
塗面積: 3m<sup>2</sup>

## 特長 扱いやすい1液タイプ

希釈不要なので  
塗装が  
とっても簡単!

2液タイプのような  
面倒な混合作業の  
必要はありません。

手軽な  
エアゾール製品  
があります。



## 選べる塗装方法

ハケ塗り



ローラー塗り



エア、エアレス塗装



## 基本事項

### 鉄・亜鉛めっき面に直接塗ってください

塗膜中の亜鉛が鉄に接触することで、電気化学的にさびを防ぎます。

## × 禁止事項

### プライマー(下地調整材)を使用しないでください

使用するとローバルのさび止め効果が発揮できなくなります。

## ローバル塗装の3つのポイント

### 1▶ 素地の調整



ブラストまたは動力工具を使用して、水分・油分・黒皮・さび・旧塗膜を除去し、清浄な金属面を露出させます。

### 2▶ 十分な攪拌

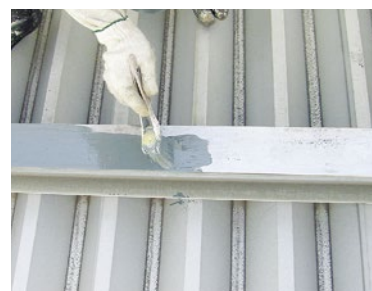


モーター  
攪拌推奨

全体が均一になるよう十分に攪拌します。シンナーによる希釈の必要はありません。

※粘度が上がった場合だけ専用シンナー使用  
(ただし重量の5%以内)

### 3▶ 膜厚の確保



2回塗り80 $\mu$ m(1回40 $\mu$ m $\times$ 2)  
塗り延ばさずたっぷり塗ります。  
さび止め能力は膜厚に比例します。  
塗装間隔: 30分~60分



ご注意ください!  
誤った塗り方

さびの  
上から  
塗る

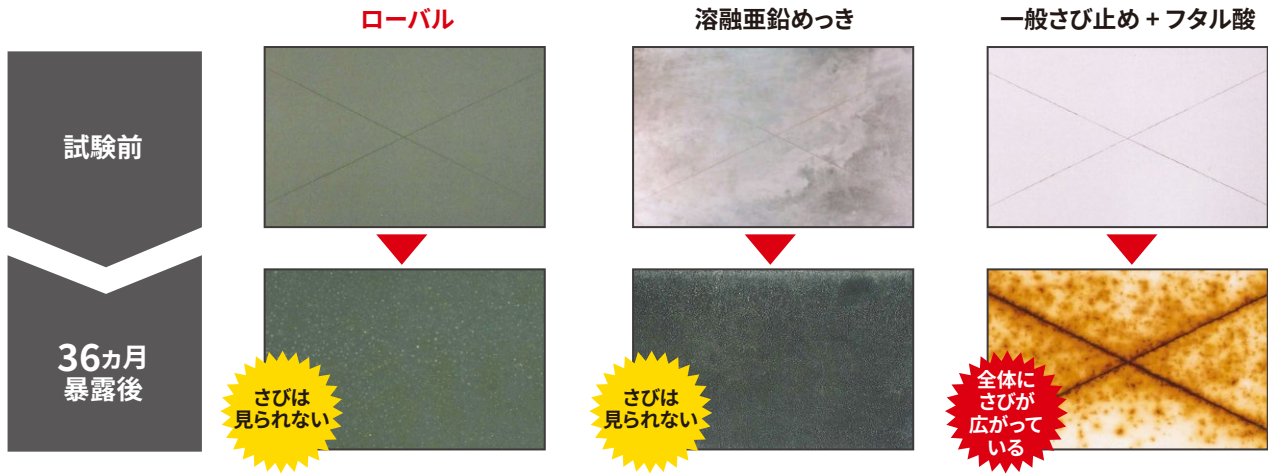


旧塗膜の  
上から  
塗る



# 亜鉛めっきと同等で、他社塗装系よりもさびに強いローバル。

暴露試験結果（日本ウエザリングテストセンター宮古島試験場）

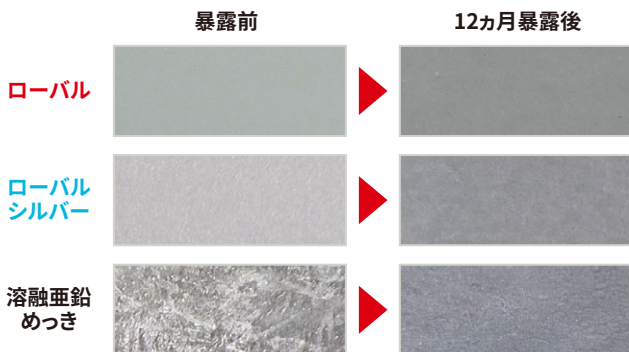


宮古島は日本の最南端に位置し、アメリカのフロリダとほぼ同じ緯度です。  
この島は高温多湿、太陽光が強い、空气中に多量の海塩粒子が含まれるなど、多くの劣化因子に囲まれています。

## 一般塗料からの塗替え



## 亜鉛めっき同様暴露により色が変化



## 亜鉛めっきと同等の防錆力



### 常温亜鉛めっき ローバル工法

ローバルは日本建築センターより熔融亜鉛めっきの最高グレードであるHDZ55と同等の防食性能を有することが証明されています。

Distributor in Indonesia

### PT. SHINANOVA INDONESIA

Jl. Kenari Raya Blok D No.06  
Delta Commercial Park 2  
Kawasan Industri Delta Silicon 6  
Cikarang Bekasi 17530  
Tel: +62(0)21-2909-3830

SHINANOVA



SINCE 1955  
**ROVAL** rovalworld.com

ROVAL CORPORATION (Japan)  
SHANGHAI ROVAL ZINC RICH PAINT CORPORATION  
ROVAL (SHANGHAI) SALES & TRADING CORPORATION

