

# ROVAL Sơn chống ăn mòn mạnh

Hiệu quả chống ăn mòn tương đương với mạ kẽm nhúng nóng

Chống ăn mòn cho sắt



Khung sắt



Tấm quang năng

Khắc phục các lỗi cho lớp mạ kẽm



Mặt cắt, Mối hàn



Vị trí không mạ được

Thay thế cho mạ kẽm nhúng nóng



Vật có kích thước lớn không vừa bể mạ



Vật mỏng dễ bị biến dạng do nhiệt

Làm mới lớp mạ kẽm đã cũ



Tháp sắt



Nhà xe có máy di chuyển xe ô tô

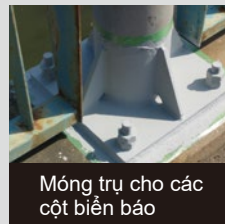
## Ứng dụng



Vật có kích cỡ lớn



Phần nối bulong



Móng trụ cho các cột biển báo



Mối hàn



Vá mặt rìa



Tháp chiếu sáng



Phần nối đường ống



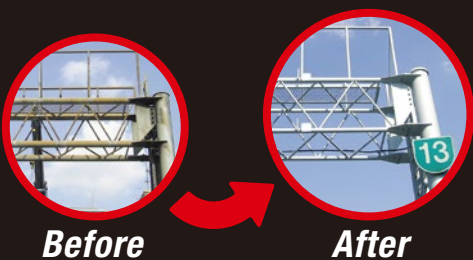
Cổng sắt



Nhà kính bằng nhựa vinyl



Lưới sắt



Before

After



Mạ kẽm lạnh  
Cold Galvanizing  
Compound

**ROVAL**  
ローバル



## Cold Galvanizing Compound

# R

## ROVAL

Cold Galvanizing Compound

ローバル

Màu mẫu

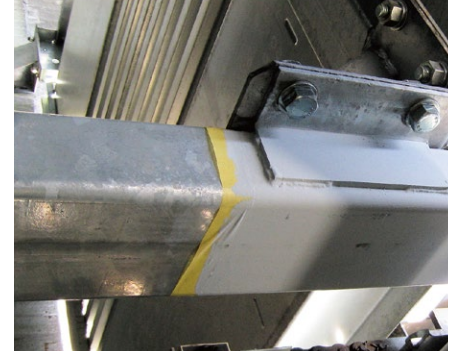


Xám

Hiệu quả chống ăn mòn tương đương với mạ kẽm nhúng nóng

Hàm lượng kẽm chứa  
**96 %**

Đáp ứng các tiêu chuẩn  
ASTM A780, ISO1461



Volume	420ml Aerosol	1kg	2.5kg	10kg	25kg
Tiết diện sơn (80µm)	0.5m <sup>2</sup>	2m <sup>2</sup>	5m <sup>2</sup>	20m <sup>2</sup>	50m <sup>2</sup>

## Silver Zinc Rich

# RS

## ROVAL SILVER

Zinc Rich Compound

ローバル シルバー

Màu mẫu



Bạc

Lớp phủ sau hoàn thiện có màu giống như mạ kẽm nhúng nóng

Hàm lượng kẽm chứa  
**83 %**

Thành phần chứa hợp kim nhôm

Đáp ứng các tiêu chuẩn  
ISO1461



Volume	420ml Aerosol	0.7kg	1.5kg	7kg	20kg
Tiết diện sơn (80µm)	0.4m <sup>2</sup>	1.4m <sup>2</sup>	3m <sup>2</sup>	14m <sup>2</sup>	40m <sup>2</sup>

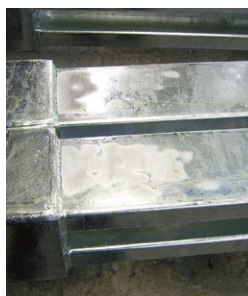
# MC

Bình phun dùng để trang trí lớp mạ kẽm (Không có tác dụng chống gỉ)

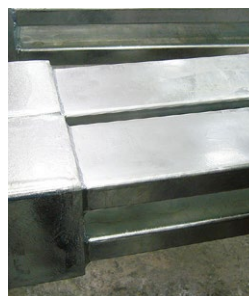


ROVAL MC Color Matching Metallic Spray for Galvanized materials  
Coverage : 3m<sup>2</sup>

Sơn phủ lớp mạ bị cháy trên nền sắt thép



Trước sơn

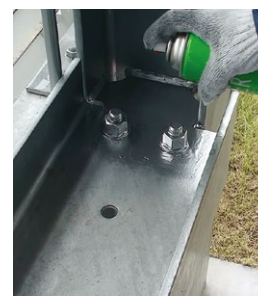


Sau sơn

Phủ màu sau khi sơn ROVAL



Sửa chữa bằng ROVAL



Sử dụng ROVAL MC làm đồng đều màu



## Đặc trưng

## Dung dịch sơn pha sẵn

Không cần pha loãng nên sơn rất dễ dàng

Không cần thao tác phức tạp như pha sơn dung môi

Có dạng bình phun gọn nhẹ, tiện dụng

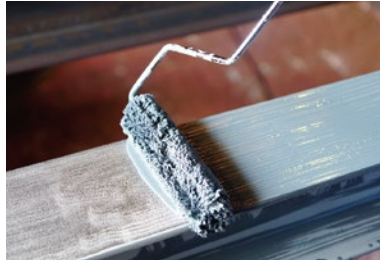


## Cách sơn

### Dùng cọ/chổi



### Dùng con lăn



### Phun sơn truyền thống Phun sơn bằng áp lực



## Các bước cơ bản

### Sơn trực tiếp lên bề mặt kim loại

Nhờ sự tiếp xúc trực tiếp của kẽm lên bề mặt kim loại tạo ra phản ứng ca-tốt chống ăn mòn điện hóa

## ✘ Các bước không được làm

### Không sử dụng sơn lót.

Nếu sử dụng thì công dụng chống gỉ sét của ROVAL sẽ không được phát huy

## 3 điểm quan trọng khi Sơn ROVAL

### 1 ▶ Xử lý bề mặt



Sử dụng các công cụ hỗ trợ động lực học hay máy bắn cát, máy phun để loại bỏ nước, dầu, màng đen, gỉ sét, lớp sơn cũ, tạo ra một bề mặt kim loại sạch.

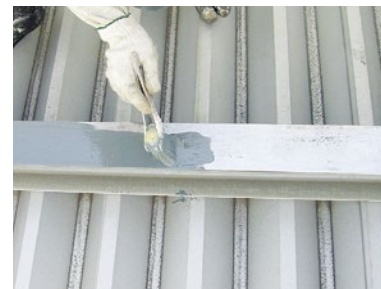
### 2 ▶ Đảm bảo khuấy đều và đủ



Khuyến khích khuấy bằng cánh khuấy gắn motor

Khuấy cho đến khi toàn bộ mặt đặt sơn được phân bố đồng đều  
**Không cần pha loãng bằng dung môi**  
Chỉ sử dụng dung môi chuyên dụng như Xylene khi có yêu cầu khác nhau về độ dày sơn  
(Tuy nhiên không được vượt quá 5% trọng lượng sơn)

### 3 ▶ Đảm bảo độ dày lớp sơn



**Sơn 2 lớp (1 lớp x 40µm x 2)**  
Tổng độ dày lớp sơn sau khô hơn 80µm  
**Không sơn quá mỏng**  
Khả năng chống ăn mòn tỉ lệ thuận với độ dày lớp sơn  
Khoảng cách giữa các lần sơn : 30-60 phút

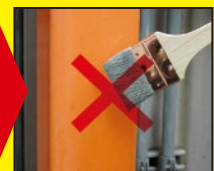


Chú ý : cách sơn không đúng

Sơn lên chỗ bị gỉ sét



Sơn lên lớp sơn cũ



# Hiệu quả của sơn ROVAL

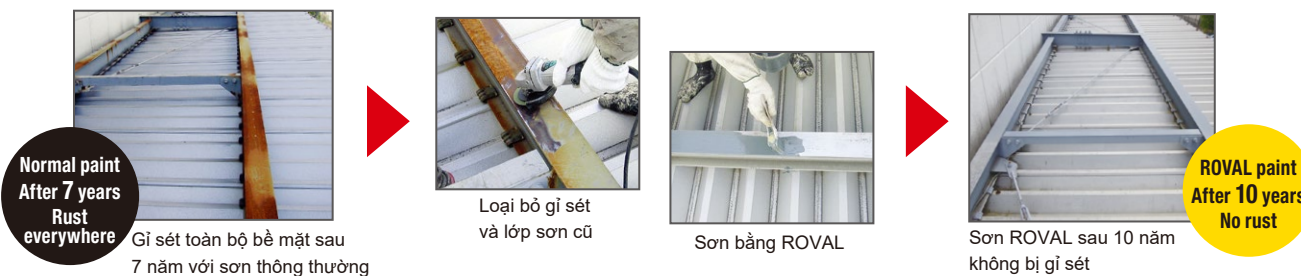
Hiệu quả chống ăn mòn của ROVAL tương đương với Phương pháp mạ kẽm nhúng nóng và tốt hơn các phương pháp chống ăn mòn khác

Kết quả thử nghiệm phơi mẫu (Tại trung tâm kiểm nghiệm thời tiết Nhật Bản tại đảo Miyakojima)

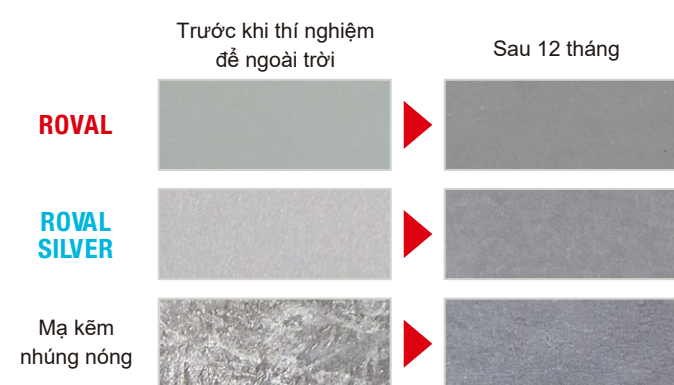


Đảo Miyakojima nằm ở vị trí xa nhất về phía nam của Nhật Bản ở vĩ độ giống với Florida của nước Mỹ. Đảo này bao quanh với nhiều nhân tố gây hỏng như là nhiều phần tử muối kiềm có trong không khí, độ bức xạ mặt trời mạnh và nhiệt độ, độ ẩm cao.

## Chuyển từ loại sơn thông thường sang ROVAL



## Thay đổi màu sắc tương tự như mạ kẽm



## Khả năng chống ăn mòn tương đương với mạ kẽm



### Cold Galvanizing ROVAL Method

ROVAL đã được Hiệp hội xây dựng Nhật Bản đánh giá và chứng nhận về khả năng chống ăn mòn tương đương với HDZ55 - phương pháp mạ kẽm nhúng nóng tốt nhất hiện nay

### Nhà Phân Phối tại Việt Nam

**COATURE VIET NAM CO., LTD**  
 Vinadco Building, 1-3 Ho Quy Ly Street,  
 Thanh Khe Tay Ward, Thanh Khe Dist, Da Nang,  
 50308 Viet Nam  
 TEL: +84(0)236-3770-540  
 Email: info@coaturevn.com  
 https://www.coaturevn.com

SINCE 1955  
**ROVAL** rovalworld.com

ROVAL CORPORATION (Japan)  
 SHANGHAI ROVAL ZINC RICH PAINT CORPORATION  
 ROVAL (SHANGHAI) SALES & TRADING CORPORATION

