

ROVAL Sơn chống ăn mòn mạnh

Hiệu quả chống ăn mòn tương đương với mạ kẽm nhúng nóng

Chống ăn mòn cho sắt



Khung sắt



Tấm quang năng

Khắc phục các lỗi cho lớp mạ kẽm



Mặt cắt, Mối hàn



Vị trí không mạ được

Thay thế cho mạ kẽm nhúng nóng



Vật có kích thước lớn không vừa bể mạ



Vật mỏng dễ bị biến dạng do nhiệt

Làm mới lớp mạ kẽm đã cũ



Tháp sắt



Nhà xe có máy di chuyển xe ô tô

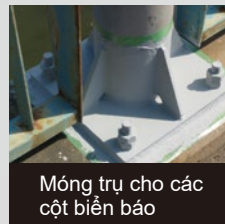
Ứng dụng



Vật có kích cỡ lớn



Phần nối bulong



Móng trụ cho các cột biển báo



Mối hàn



Vá mặt ri



Tháp chiếu sáng



Phần nối đường ống



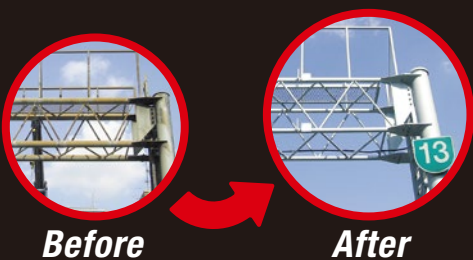
Cổng sắt



Nhà kính bằng nhựa vinyl



Lưới sắt



Before

After



Mạ kẽm lạnh
Cold Galvanizing
Compound

ROVAL
ローバル



Cold Galvanizing Compound

R

ROVAL

Cold Galvanizing Compound

ローバル

Màu mẫu

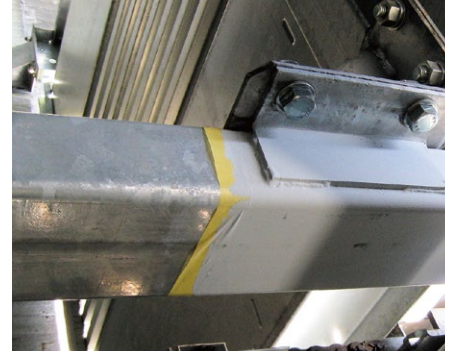


Xám

Hiệu quả chống ăn mòn tương đương với mạ kẽm nhúng nóng

Hàm lượng
kẽm chứa
96%

Đáp ứng các tiêu chuẩn
ASTM A780, ISO1461



Volume	420ml Aerosol	1kg	2.5kg	10kg	25kg
Tiết diện sơn (80µm)	0.5m ²	2m ²	5m ²	20m ²	50m ²

Silver Zinc Rich

RS

ROVAL SILVER

Zinc Rich Compound

ローバル シルバー

Màu mẫu



Bạc

Lớp phủ sau hoàn thiện có màu giống như mạ kẽm nhúng nóng

Hàm lượng
kẽm chứa
83%

Thành phần chứa
hợp kim nhôm

Đáp ứng các tiêu chuẩn
ISO1461



Volume	420ml Aerosol	0.7kg	1.5kg	7kg	20kg
Tiết diện sơn (80µm)	0.4m ²	1.4m ²	3m ²	14m ²	40m ²

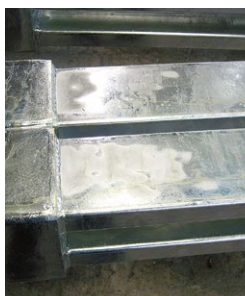
MC

Bình phun dùng để trang trí lớp mạ kẽm (Không có tác dụng chống gỉ)

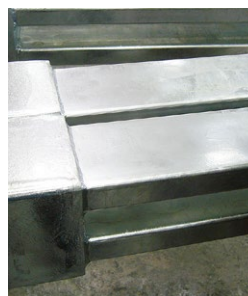


ROVAL MC Color Matching Metallic Spray
for Galvanized materials
Coverage : 3m²

Sơn phủ lớp mạ bị cháy trên nền sắt thép



Trước sơn

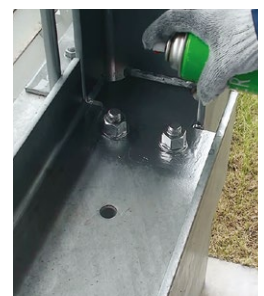


Sau sơn

Phủ màu sau khi sơn ROVAL



Sửa chữa bằng ROVAL



Sử dụng ROVAL MC
làm đồng đều màu

Đặc trưng

Dung dịch sơn pha sẵn

Không cần pha loãng
nên sơn rất dễ dàng

Không cần thao tác phức
tạp như pha sơn dung môi

Có dạng bình phun
gọn nhẹ, tiện dụng

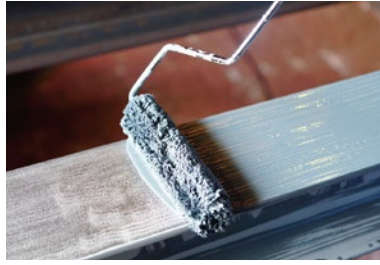


Cách sơn

Dùng cọ/chổi



Dùng con lăn



Phun sơn truyền thống Phun sơn bằng áp lực



Các bước cơ bản

Sơn trực tiếp lên bề mặt kim loại

Nhờ sự tiếp xúc trực tiếp của kẽm lên bề mặt kim loại tạo ra phản ứng ca-tốt chống ăn mòn điện hóa

✘ Các bước không được làm

Không sử dụng sơn lót.

Nếu sử dụng thì công dụng chống gỉ sét của ROVAL sẽ không được phát huy

3 điểm quan trọng khi Sơn ROVAL

1 ▶ Xử lý bề mặt



Sử dụng các công cụ hỗ trợ động lực học hay máy bắn cát, máy phun để loại bỏ nước, dầu, màng đen, gỉ sét, lớp sơn cũ, tạo ra một bề mặt kim loại sạch.

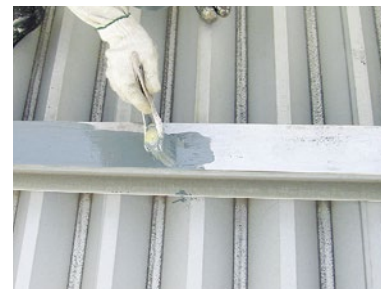
2 ▶ Đảm bảo khuấy đều và đủ



Khuyến khích khuấy bằng cánh khuấy gắn motor

Khuấy cho đến khi toàn bộ mặt bột sơn được phân bố đồng đều
Không cần pha loãng bằng dung môi
Chỉ sử dụng dung môi chuyên dụng như Xylene khi có yêu cầu khác nhau về độ dày sơn
(Tuy nhiên không được vượt quá 5% trọng lượng sơn)

3 ▶ Đảm bảo độ dày lớp sơn



Sơn 2 lớp (1 lớp×40μm×2)
Tổng độ dày lớp sơn sau khô hơn 80μm
Không sơn quá mỏng
Khả năng chống ăn mòn tỉ lệ thuận với độ dày lớp sơn
Khoảng cách giữa các lần sơn : 30-60 phút



Chú ý : cách sơn không đúng

Sơn lên chỗ bị gỉ sét



Sơn lên lớp sơn cũ



Hiệu quả của sơn ROVAL

Hiệu quả chống ăn mòn của ROVAL tương đương với Phương pháp mạ kẽm nhúng nóng và tốt hơn các phương pháp chống ăn mòn khác

Kết quả thử nghiệm phơi mẫu (Tại trung tâm kiểm nghiệm thời tiết Nhật Bản tại đảo Miyakojima)

	ROVAL	Mạ kẽm nhúng nóng	Sơn chống gỉ theo tiêu chuẩn JIS +Axit phthalic
Trước thử nghiệm			
Sau 36 tháng	 Không tìm thấy vết gỉ sét	 Không tìm thấy vết gỉ sét	 Xuất hiện hiện tượng gỉ sét ở nhiều chỗ

Đảo Miyakojima nằm ở vị trí xa nhất về phía nam của Nhật Bản ở vĩ độ giống với Florida của nước Mỹ. Đảo này bao quanh với nhiều nhân tố gây hỏng như là nhiều phần tử muối kiềm có trong không khí, độ bức xạ mặt trời mạnh và nhiệt độ, độ ẩm cao.

Chuyển từ loại sơn thông thường sang ROVAL

Normal paint After 7 years Rust everywhere

Gỉ sét toàn bộ bề mặt sau 7 năm với sơn thông thường

Loại bỏ gỉ sét và lớp sơn cũ

Sơn bằng ROVAL

Sơn ROVAL sau 10 năm không bị gỉ sét

ROVAL paint After 10 years No rust

Thay đổi màu sắc tương tự như mạ kẽm

	Trước khi thí nghiệm để ngoài trời	Sau 12 tháng
ROVAL		
ROVAL SILVER		
Mạ kẽm nhúng nóng		

Hiệu suất chống ăn mòn tương đương với mạ kẽm



Tuân thủ ISO12944 C5-High

ROVAL là sự kết hợp tuyệt vời giữa sơn phủ và khả năng chống ăn mòn vượt trội tương đương với mạ kẽm nhúng nóng. Sản phẩm có thể đạt độ bền từ 15 đến 25 năm ngay cả trong môi trường có độ ẩm cao và ăn mòn mạnh.

Nhà Phân Phối tại Việt Nam

GSi CREOS VIETNAM CO., LTD

Phòng W1.0510, Tầng 5, Tòa nhà W1, Vinhomes West Point, đường Phạm Hùng, Phường Mỹ Trì, Quận Nam Từ Liêm, Thành phố Hà Nội. TEL: +84-24-3350-5053
Email: ghn@gscreos.com.vn
https://gscreos.com.vn



SINCE 1955
ROVAL rovalworld.com

ROVAL CORPORATION (Japan)
SHANGHAI ROVAL ZINC RICH PAINT CORPORATION
ROVAL (SHANGHAI) SALES & TRADING CORPORATION

