

ZC

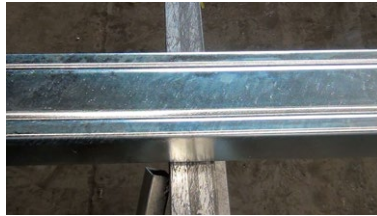
เหมาะอย่างยิ่งสำหรับการซ่อมแซมพื้นผิวสังกะสีแบบง่าย

สีเงินเงาของ ROVAL ZC Galvanizing Repair Metallic Spray กลมกลืนกับสีของพื้นผิวที่เคลือบสังกะสีแบบจุ่มร้อน ปริมาณสังกะสี 69% เมื่อสีแห้ง และส่วนผสมอะลูมิเนียมจะเป็นเกราะป้องกันการกัดกร่อนจากสนิมได้อย่างมีประสิทธิภาพ เหมาะสำหรับ การซ่อมแซมพื้นผิวที่ไม่ได้ชุบสังกะสี และสำหรับเก็บงานในจุดเล็กๆ



ROVAL ZC Galvanizing Repair Metallic Spray

การซ่อมแซมพื้นผิวชุบสังกะสีแบบง่าย



ก่อนฉีดพ่น



ขณะทำการฉีดพ่น



หลังฉีดพ่น

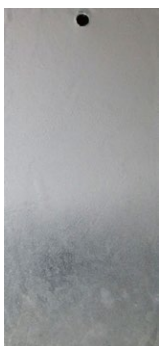
| | |
|------------------|--|
| พื้นที่ครอบคลุม: | 1 ตารางเมตร (พ่น 2 ครั้ง) |
| ระยะเวลาแห้ง: | 20 - 30 นาที |
| ความหนาของฟิล์ม: | 40 μm (20 μm x 2 ชั้น) |
| ขนาดบรรจุภัณฑ์: | 24 กระป๋อง/ลัง |

การเปลี่ยนสีของชั้นฟิล์ม ROVAL ZC

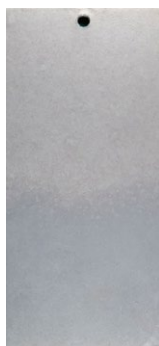
ชั้นฟิล์มสี ROVAL ZC จะเกิดการเปลี่ยนสีเช่นเดียวกับชั้นผิวชุบสังกะสี เมื่อสัมผัสอากาศเป็นระยะเวลาหนึ่ง ซึ่งลักษณะเฉพาะนี้ จะทำให้ส่วนที่ถูกทาซ่อมแซมนั้นไม่ต่างชัดเจนเกินไป **การเปลี่ยนของสีเป็นสิ่งพิสูจน์ได้ว่า ชั้นฟิล์มปกป้องเหล็กโดยการออกซิไดซ์ของสังกะสีในชั้นเคลือบ** การเปลี่ยนสีลักษณะนี้เป็นปกติ และไม่ส่งผลกระทบต่อประสิทธิภาพในการป้องกันสนิม ภาพด้านล่างนี้แสดงการเปลี่ยนสีที่ชั้นผิวเคลือบด้วย ROVAL ZC ส่วนครึ่งบนของแผ่นชุบสังกะสี

ROVAL ZC

สีกลมกลืนทั่วถึง



ก่อนทา



หลังทาได้ 3 เดือน

ตัวอย่างสี



ตรงตามมาตรฐาน ASTM A780



ROVAL ZC Galvanizing Repair Metallic Spray



เพิ่มพลัง !

เสริมประสิทธิภาพในการป้องกัน สนิมกัดกร่อนด้วยการใช้สีทาทับ ด้านบนของ ROVAL



ROVAL Cold Galvanizing Spray

SINCE 1955
ROVAL rovalworld.com

ROVAL CORPORATION (Japan)
SHANGHAI ROVAL ZINC RICH PAINT CORPORATION
ROVAL (SHANGHAI) SALES & TRADING CORPORATION

